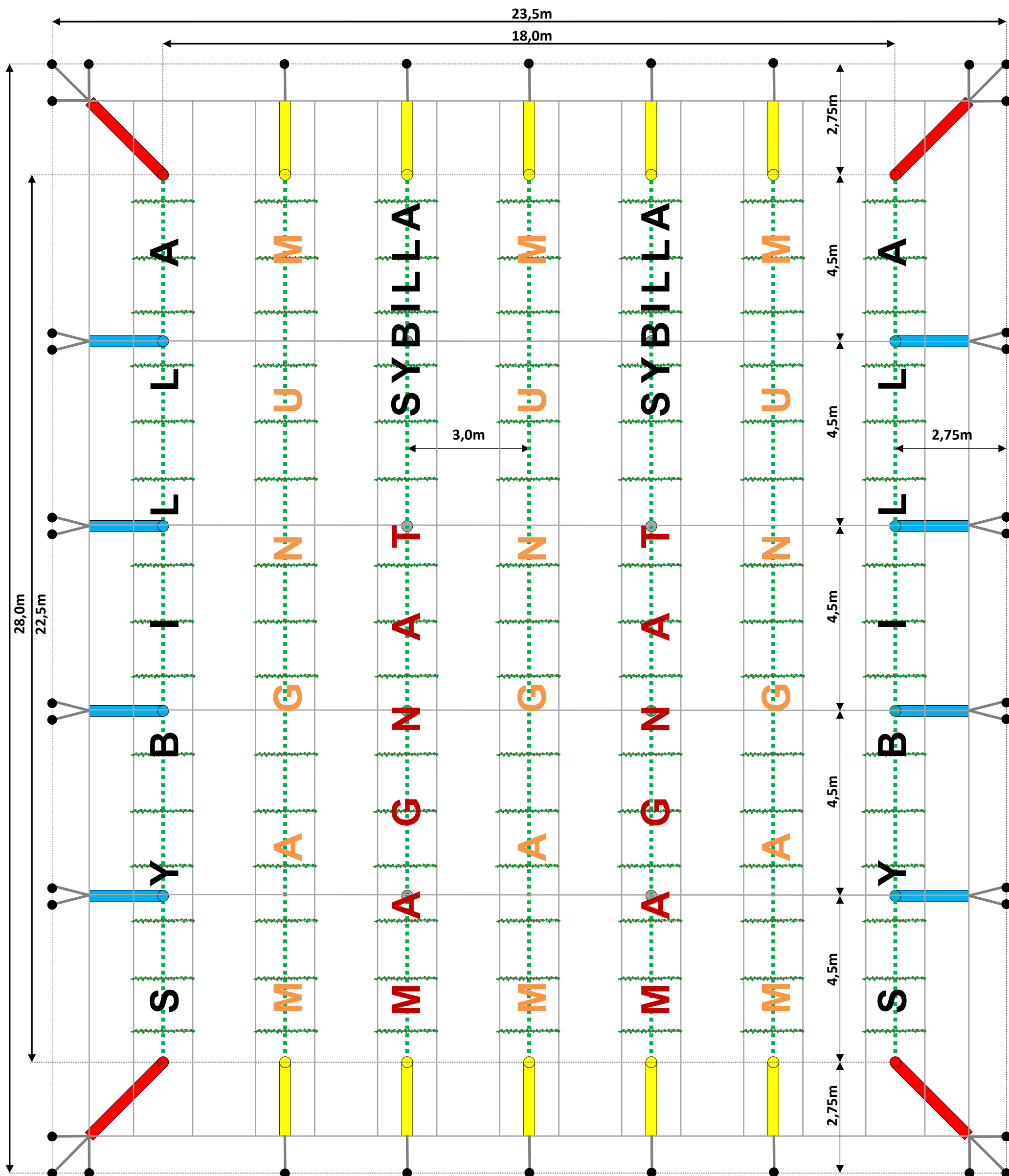


CHMIELNIK BROWARU TENCZYNEK – RZUT PIONOWY Z GÓRY



● - słupy narożne 4x1 szt. = 4 szt.

● - słupy skrajne linii 2x5 szt. = 10 szt.

● - słupy skrajne belek 2x4 szt. = 8 szt.

● - słupy środkowe 2x4 szt. = 8 szt.



- odcigi kotwiczne



- siatka nośna



- kotwy stalowe



- rzędy chmielu